

ЭКНИС/ECDIS/СОЭНКИ



NavCom Voyager – Электронная Картографическая Навигационная Информационная Система (ЭКНИС) нового поколения, предназначенная для оснащения морских судов, совершающих международные рейсы, судов внутреннего и смешанного плавания.

Версия для речных судов (СОЭНКИ) Система Отображения Электронной Навигационной Картографической Информации.



№SC-3/12410-2010
от 30.06.2010



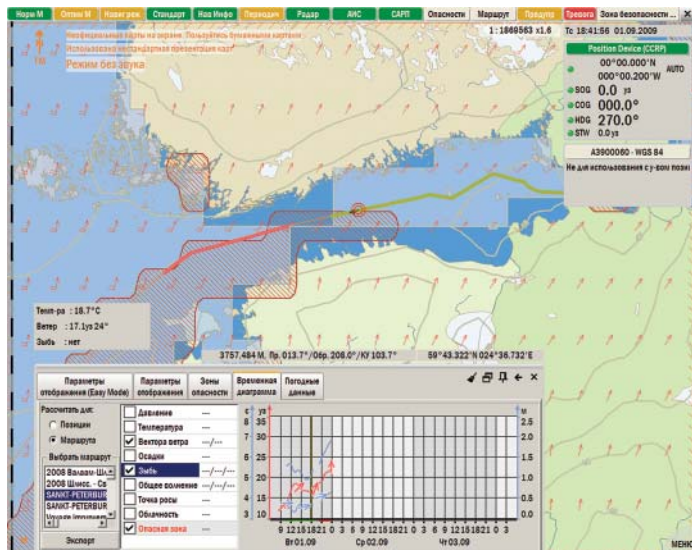
№278-06-3.10.1
от 15.07.2010



№10.02007.011
от 21.07.2010

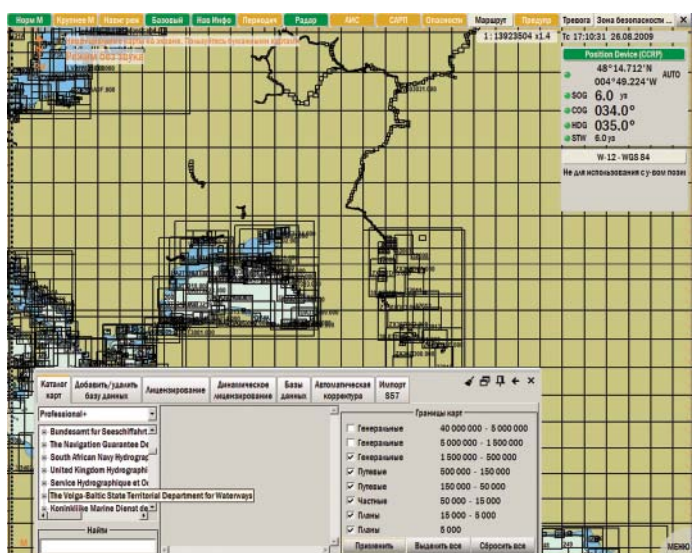


NavCom Voyager – мощный навигационный инструмент, позволяющий существенно повысить уровень безопасности судоходства и провозной способности судов. Впервые в мире реализована задача автоматизированной проработки перехода – на автоматическое создание кратчайшего маршрута между заданными портами система потратит несколько секунд. Дальнейшая оптимизация маршрута выполняется судоводителем в интерактивном режиме с загрузкой и анализом прогноза погоды, обновляемой базы течений, автоматической проверкой пересечения маршрута с картированными опасностями и районами с особыми условиями плавания. Модуль анализа прогноза погоды позволяет заблаговременно уклониться от надвигающегося шторма, а если встреча с ним неизбежна – выбрать оптимальную комбинацию скорости и курса для штормования.

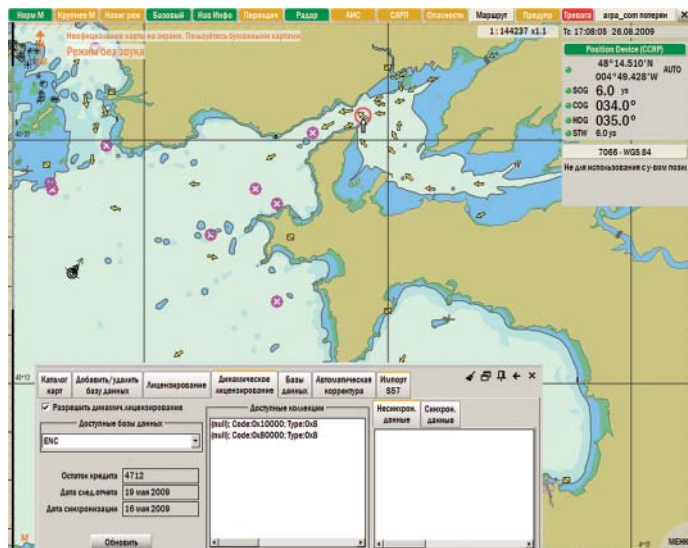


NavCom Voyager удовлетворяет всем требованиям Резолюции IMO MSC 232(82), и спроектирована с учетом современных отечественных и международных исследований в области обеспечения безопасности судоходства, в том числе - влияния человеческого фактора. В отличие от большинства других моделей, в стандартную комплектацию NavCom Voyager MB входит модуль сопряжения с радиолокатором и функция наложения на карту радиолокационного изображения, рекомендованная циркуляром IMO SN255, модуль отображения информации AIS и ARPA, эхолота, судовой метеостанции, прогноза погоды в любом районе мира.

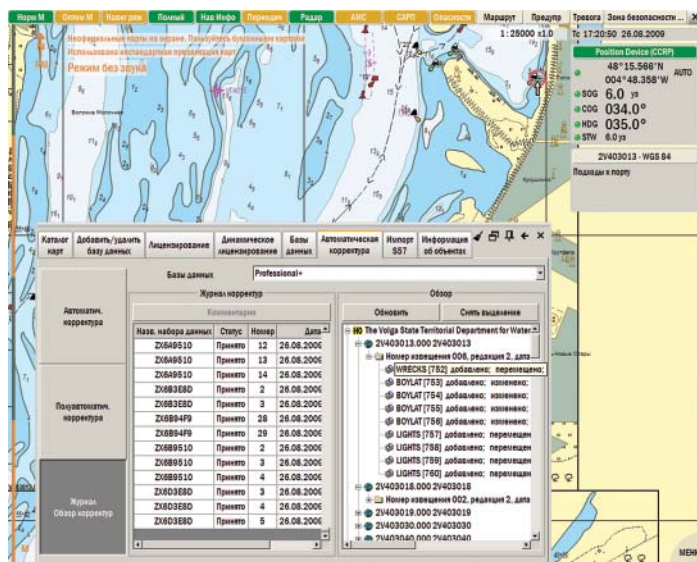
NavCom Voyager работает как с официальными электронными картами, производимыми гидрографическими службами, так и с крупнейшей в мире базой электронных карт C-MAP Professional +. С 2009 года компания Jerpesen Marine анонсировала новый картографический сервис – комбинированная мировая база данных всех официальных карт Европейского картографического центра Primar и карт из коллекции Jerpesen Marine.



NavCom Voyager – одна из первых в мире ЭКНИС/СОЭНКИ, поддерживающих динамическое лицензирование электронных карт – пользователь платит только за те карты, которые были фактически использованы при планировании рейса и в процессе плавания, при этом исключается традиционная задача подбора карт – виртуально капитану доступна вся мировая база электронных карт. Весь процесс учета «использованных карт» автоматизирован, и находится под контролем судовой компании.

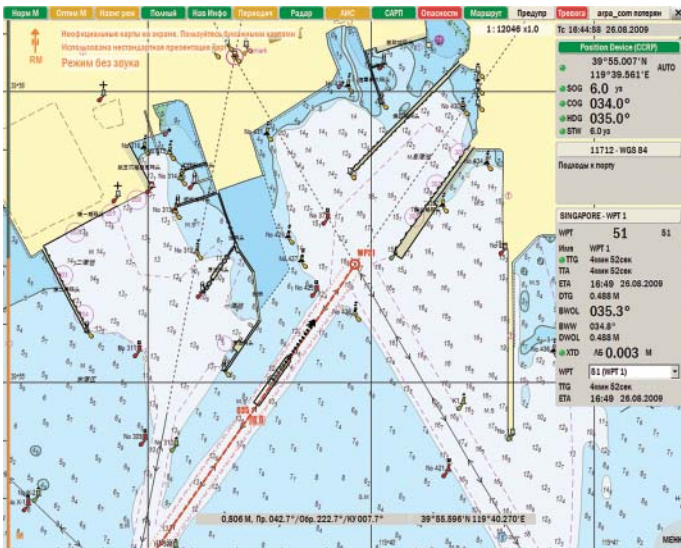


Своевременная корректура навигационных карт – не только требование государственной инспекции порта, но и обязательное условие безопасности судоходства. Корректур карт в NavCom Voyager полностью автоматизирована. При подключении ЭКНИС/СОЭНКИ к коммуникационному терминалу судовой станции Инмарсат, или даже к мобильному телефону, судоводителю достаточно нажать одну кнопку для получения всей корректуры в течении нескольких минут. Если непосредственное подключение к каналу связи отсутствует, запрос на корректуру имеющейся базы данных может быть сохранен на флеш-карте и отправлен как e-mail с любого компьютера, подключенного к Интернет. Ответ придет автоматически в течении нескольких минут,

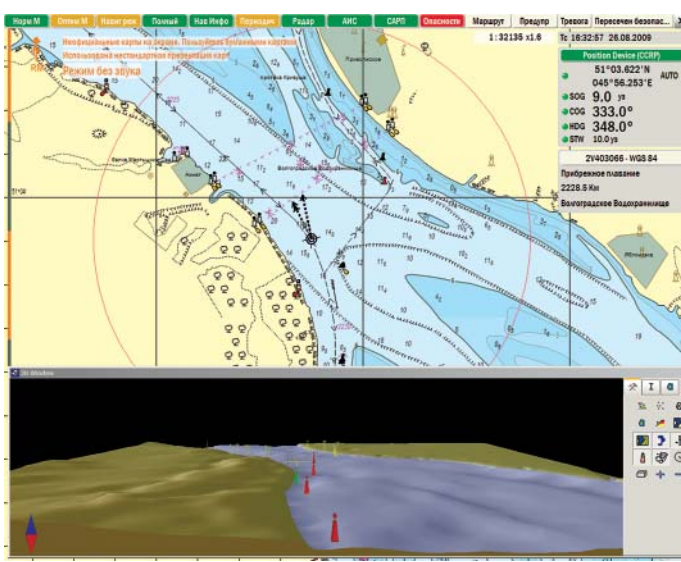


NavCom Voyager принимает и отображает покрытие ГМССБ и границы регионов поиска и спасения, а также атрибуты Координационных центров поиска и спасения и береговых станций ГМССБ. NavCom Voyager разработана для различных комплектаций ходового мостика с установкой от одного до 5 постов управления с

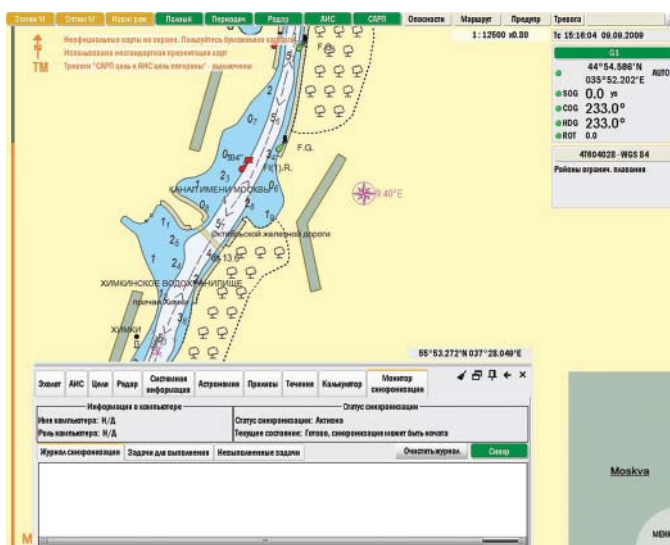
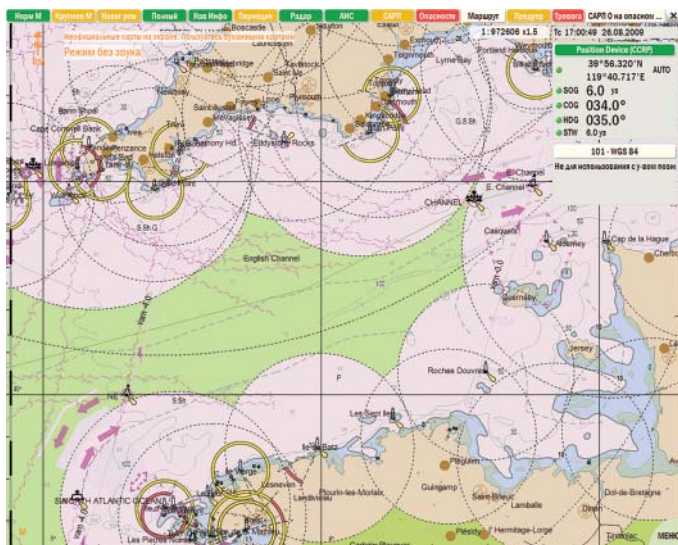
NavCom Voyager разработана специально для судов с российскими или смешанными экипажами. Система поддерживает меню и все сообщения на русском и английском языках, вся документация также двуязычная. При отображении электронных карт внутренних водных путей и морских акваторий в пределах территориального моря России все названия географических объектов и текстовая навигационная информация выводятся на русском или английском языках по выбору судоводителя. В тоже время, при заходе, например, в порты Китая для удобства лоцмана можно установить отображение текстовой информации карты на китайском языке.



для дальнейшей корректуры карт требуется вставить флеш-карту в ЭКНИС/СОЭНКИ и активировать функцию загрузки корректуры. Вся корректура входит в стоимость подписки на картографические сервисы Jeppesen Marine. Судоводители на речных судах особенно ценят возможности NavCom Voyager по отображению речных карт в привычной символике, аналогичной условным знакам Российских атласов ВВП. При плавании в территориальных водах США система позволяет установить отображение условных знаков плавучих СНО в символах NOAA, а также перейти от метрической системы к футам и саженям.



автоматической синхронизацией баз данных между ними. Вся принимаемая навигационная информация от подключенных датчиков может транслироваться внешним потребителям, что позволяет устанавливать дополнительные мониторы в каюте капитана, или например, в пассажирских салонах.



Мы предлагаем две версии Navcom Voyager для установки на судах различных типов и классов – это моноблок с клавиатурой (степень защиты IP44) и блоком питания. Моноблок имеет сверхяркий дисплей с защитой от повреждений, диагональ 19”, степень защиты по лицевой панели IP56, ручной димер.

Вторая версия Voyager SB – это сверхяркий дисплей 17”, 19”, 23”, степень защиты по лицевой панели IP56, ручной димер, системный блок, степень защиты IP56, с клавиатурой (степень защиты IP56) и блоком питания. Этот комплект так-же может поставляться в стойке с современным дизайном для установки на мостике. Комплекс NavCom Voyager имеет Сертификаты Одобрения Типового изделия от PPP, РМРС и Министерства Транспорта Российской Федерации.

Основные параметры и характеристики	Тип оборудования	
	Navcom Voyager MB	Navcom Voyager SB
Диапазон напряжения пита-ния, В	10,8...15,6	10,8...15,6
Максимальный ток потребле-ния, А	3,5	5,5
Степень защиты корпуса	IP44	IP56
Диапазон рабочих температур, °С	-10... +40	-10... +40
Масса, не более, кг	6,8	8

Комплектующие	ЭКНИС		СОЭНКИ	
	Navcom Voyager MB	Navcom Voyager SB	Navcom Voyager MB	Navcom Voyager SB
Моноблок с дисплеем 19”	+		+	
Системный блок		+		+
Дисплей (диа-ль:15”, 17”,19”, 23”		+		+
Кронштейн крепления	опция	опция	опция	опция
Коммутатор сигналов NMEA	опция	опция	опция	опция
Радарный процессор	+	+	опция	опция
Солнцезащитный козырек	опция	опция	опция	опция
Клавиатура	+	+	+	+
Блок питания СИГМА-15СК (возможна замена на другой блок питания, одобренный РМРС и PPP)	+	+	+	+
Аккумулятор 12V 7,5 А/ч	опция	опция	опция	опция
Паспорт	+	+	+	+
Руководство по эксплуатации	+	+	+	+
Кронштейн крепления	опция	опция	опция	опция
Упаковка изделия	+	+	+	+
Напалубная консоль	опция	опция	опция	опция
Настольная консоль	опция	опция	опция	опция

Адрес: 125445 Москва, ул.Смольная 63Б, оф. 33.
 Отдел розничных продаж: тел./факс (495) 780-31-01
 Отдел оптовых продаж: (495) 981-27-90, (495) 984-22-96;
 site: www.navcom.ru e-mail: info@navcom.ru

Произведено компанией «НавМарин»

Дилер

seacomm.ru