



UNICONT

Судовая телевизионная система охранного наблюдения

VSS-1003

.....



Одобрено
Российским Морским
Регистром
Судоходства

Видеорегистраторы

DVR8



Количество каналов	8
Рабочая температура	-15...+55°C
Класс защиты	IP22
Напряжение питания	18...36VDC
Встроенный HDD	1Тб (2Тб - опция)

DVR16



Количество каналов	16
Рабочая температура	-15...+55°C
Класс защиты	IP22
Напряжение питания	18...36VDC
Встроенный HDD	1Тб (2Тб - опция)

Корпусные камеры

CAM1A



Напряжение питания	18...36VDC
Класс защиты	IP66
Рабочая температура	-40...+55°C
Угол обзора	135°/115°/90°/75° 50°/38°

ССА-AF1



Напряжение питания	18...36VDC
Класс защиты	IP66
Рабочая температура	-40...+55°C
Угол обзора	2...55°
Zoom	30-кратный, оптический
Автофокус	Есть
ИК подсветка	Встроенная, 60м

ССА-PTZ1



Напряжение питания	18...36VDC
Класс защиты	IP66
Рабочая температура	-40...+55°C
Угол обзора	2...55°
Управляемый зум	30-кратный, оптический
Угол поворота	0...355°
Угол наклона	-10...80°

Купольные камеры

СДА-PTZ1



Напряжение питания	18...36VDC
Класс защиты	IP66
Рабочая температура	-40...+55°C
Угол обзора	2...55°
Zoom	30-кратный, оптический
Автофокус	Есть
Угол поворота	0...360°
Угол наклона	0...180°

САМ3А



Напряжение питания	18...36VDC
Класс защиты	IP44
Рабочая температура	-15...+55°C
Угол обзора	135°/115°/90°/75° 50°/38°

Взрывозащищенные камеры

ССА-Е1 (Ex)



Напряжение питания	18...36VDC
Класс защиты	IP66
Рабочая температура	-40...+55°C
Маркировка взрывозащиты	Exd IIB T6

ССА-E2 (Ex)



Напряжение питания	18...36VDC
Класс защиты	IP66
Рабочая температура	-40...+55°C
Маркировка	Exd IIC T6
взрывозащиты	

Дополнительное оборудование

Дисплеи системы

MV-1004
MV-1504
MV-1704
MV-1904
MV-2104



Диагональ 10"	разрешение 800x600
Диагональ 15"	разрешение 1024x768
Диагональ 17"	разрешение 1280x1024
Диагональ 19"	разрешение 1280x1024
Диагональ 21"	разрешение 1600x1200

PCD-1R



Пульт управления камерами

Напряжение питания	18...36VDC
Класс защиты	IP22
Рабочая температура	-15...+55°C

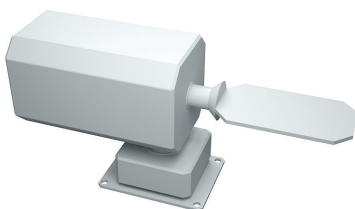
PCD-1RC



Пульт управления регистратором

Напряжение питания	18...36VDC
Класс защиты	IP66
Рабочая температура	-15...+55°C

RT-1



Поворотное устройство для видеокамер

Напряжение питания	18...36VDC
Класс защиты	IP66
Рабочая температура	-40...+55°C
Угол поворота	0...355°
Угол наклона	-10...80°
Скорость поворота	7,5°/с
Скорость наклона	6 °/с

PD-1



Датчик движения настенный, потолочный

Напряжение питания	18...36VDC
Класс защиты	IP66
Рабочая температура	-40...+55°C

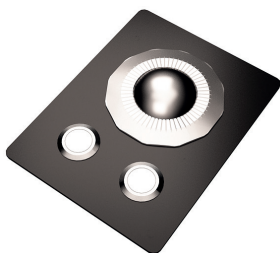
IRL-1



ИК-Прожектор

Напряжение питания	18...36VDC
Класс защиты	IP66
Рабочая температура	-40...+55°C

TB1-50LF



Трекбол

Напряжение питания	18...36VDC
Класс защиты	IP22
Рабочая температура	-15...+55°C

Нажмите, чтобы вернуться на страницу с товаром