



UNICONT

Судовая телевизионная система охранного наблюдения

# VSS-1003

.....



Одобрено  
Российским Морским  
Регистром  
Судоходства

## Видеорегистраторы

### DVR8



Количество каналов	8
Рабочая температура	-15...+55°C
Класс защиты	IP22
Напряжение питания	18...36VDC
Встроенный HDD	1Тб (2Тб - опция)

### DVR16



Количество каналов	16
Рабочая температура	-15...+55°C
Класс защиты	IP22
Напряжение питания	18...36VDC
Встроенный HDD	1Тб (2Тб - опция)

## Корпусные камеры

### CAM1A



Напряжение питания	18...36VDC
Класс защиты	IP66
Рабочая температура	-40...+55°C
Угол обзора	135°/115°/90°/75° 50°/38°

### ССА-AF1



Напряжение питания	18...36VDC
Класс защиты	IP66
Рабочая температура	-40...+55°C
Угол обзора	2...55°
Zoom	30-кратный, оптический
Автофокус	Есть
ИК подсветка	Встроенная, 60м

## ССА-PTZ1



Напряжение питания	18...36VDC
Класс защиты	IP66
Рабочая температура	-40...+55°C
Угол обзора	2...55°
Управляемый зум	30-кратный, оптический
Угол поворота	0...355°
Угол наклона	-10...80°

## Купольные камеры

### СДА-PTZ1



Напряжение питания	18...36VDC
Класс защиты	IP66
Рабочая температура	-40...+55°C
Угол обзора	2...55°C
Zoom	30-кратный, оптический
Автофокус	Есть
Угол поворота	0...360°
Угол наклона	0...180°

### САМ3А



Напряжение питания	18...36VDC
Класс защиты	IP44
Рабочая температура	-15...+55°C
Угол обзора	135°/115°/90°/75° 50°/38°

## Взрывозащищенные камеры

### ССА-Е1 (Ex)



Напряжение питания	18...36VDC
Класс защиты	IP66
Рабочая температура	-40...+55°C
Маркировка взрывозащиты	Exd IIB T6

## ССА-E2 (Ex)



Напряжение питания	18...36VDC
Класс защиты	IP66
Рабочая температура	-40...+55°C
Маркировка	Exd IIC T6
взрывозащиты	

## Дополнительное оборудование

### Дисплеи системы

MV-1004  
MV-1504  
MV-1704  
MV-1904  
MV-2104



Диагональ 10"	разрешение 800x600
Диагональ 15"	разрешение 1024x768
Диагональ 17"	разрешение 1280x1024
Диагональ 19"	разрешение 1280x1024
Диагональ 21"	разрешение 1600x1200

## PCD-1R



Пульт управления камерами

Напряжение питания	18...36VDC
Класс защиты	IP22
Рабочая температура	-15...+55°C

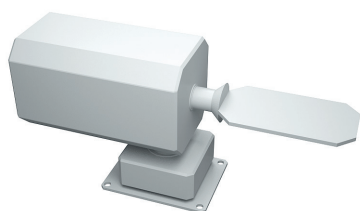
## PCD-1RC



Пульт управления регистратором

Напряжение питания	18...36VDC
Класс защиты	IP66
Рабочая температура	-15...+55°C

## RT-1



Поворотное устройство для видеокамер

Напряжение питания	18...36VDC
Класс защиты	IP66
Рабочая температура	-40...+55°C
Угол поворота	0...355°
Угол наклона	-10...80°
Скорость поворота	7,5°/с
Скорость наклона	6 °/с

## PD-1



Датчик движения настенный, потолочный

Напряжение питания	18...36VDC
Класс защиты	IP66
Рабочая температура	-40...+55°C

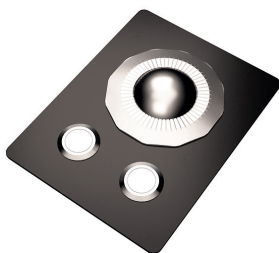
## IRL-1



ИК-Прожектор

Напряжение питания	18...36VDC
Класс защиты	IP66
Рабочая температура	-40...+55°C

## TB1-50LF



Трекбол

Напряжение питания	18...36VDC
Класс защиты	IP22
Рабочая температура	-15...+55°C

